

TS2
ZS

Finta pelle ignifuga Classe 1
Fire retardant artificial leather
Simili cuir ignifuge



Composizione / Composition / Composition
85% PVC
10% PL
5% CO



Peso / Weight / Poids
600 g/m²



Resistenza al sole / Light fastness /
Résistance à la lumière
UNI EN ISO 105-B02
Light colours 6/7
Dark colours 4/5

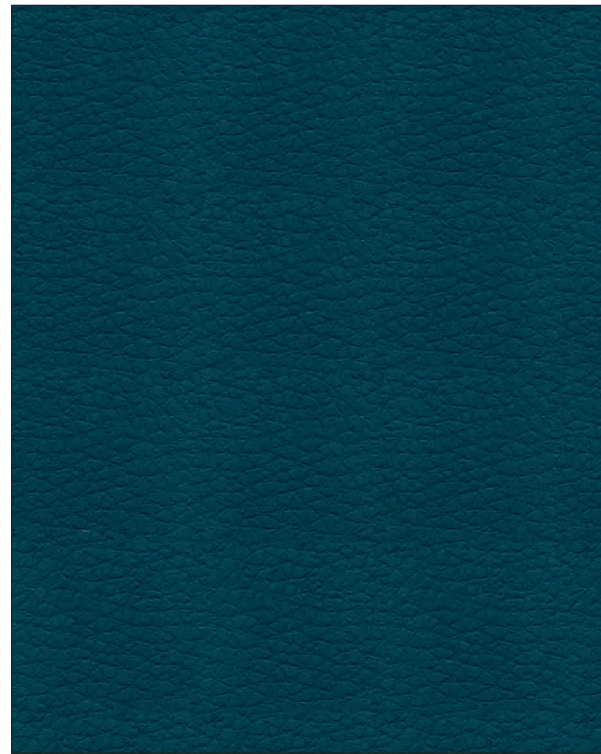


Resistenza allo sfregamento /
Fastness to rubbing / Solidité au frottement
≥ 51.200 Martindale cycles



Ignifugità / Fire retardancy / Réaction au feu
Classe 1
EN 1021-1 (cigarette)
EN 1021-2 (match)

Manutenzione / Maintenance / Entretien
Pulire con panno umido e sapone neutro /
Clean with a damp cloth and mild soap /
Nettoyer avec un chiffon humide et
savon neutre.



ZS 07KF



ZS 0901



ZS 02F1



ZS 02E8



ZS 02DO



ZS 06ME



ZS 06KO



ZS 06KN



ZS 08HG



ZS 081A



ZS 05L1



ZS 04L1



ZS 01B4



ZS 04HJ



ZS 04HP



ZS 06KU



ZS 03CV