



# Duolys®

DIVAN D'EXAMEN MIXTE • HAUTEUR VARIABLE ÉLECTRIQUE  
COMBINED EXAMINATION COUCH • ELECTRIC VARIABLE HEIGHT



LE DIVAN D'EXAMEN LE PLUS POLYVALENT DE SA CATÉGORIE !

THE MOST VERSATILE COUCH OF ITS CATEGORY!



## CONFORT

- > Dossier central électrique
- > Sellerie grande largeur 73 cm
- > Mouvements électriques doux
- > Dossier extérieur réglable par double vérin à gaz
- > Étriers intégrés (sur certains modèles)
- > Connexion de 2 commandes supplémentaires possible



## ACCESSIBILITÉ

- > Hauteur variable de 56 à 96 cm
- > Compatible avec un lève-malade



## SÉCURITÉ

- > Stabilité éprouvée de la table
- > Proclive - Déclive
- > Sellerie non-feu M1 (suivant choix de couleur, voir nuancier)
- > Capacité 200 kg
- > Patins de réglage sous piètement



## HYGIÈNE

- > Système Block'n Roll exclusif (modèles 2065-30/2060-30/2064-30)
- > Sellerie d'assise amovible étanche et sans couture
- > Revêtement avec protection antibactérienne (suivant choix de couleurs, voir nuancier)
- > 2 supports rouleau de papier
- > Bac amovible en plastique sur rails
- > Toutes les parties exposées sont accessibles au nettoyage

## COMFORT

- > Electric central backrest
- > Large version 73 cm upholstery
- > Smooth electrical motions
- > Double gas spring assisted backrest
- > Integrated stirrups (on specific models only)
- > Possibility of 2 extra control connections

## ACCESSIBILITY

- > Variable height from 56 to 96 cm
- > Compatible with a hoist

## SAFETY

- > Tried and tested stability of the table
- > Trendelenburg and reverse Trendelenburg
- > M1 fire retardant upholstery (depending on the color, see color chart)
- > 200 kg patient weight capacity
- > Adjustable levellers under base

## HYGIENE

- > Exclusive Block'n Roll system (models 2065-30/2060-30/2064-30)
- > Removable seamless waterproof seatrest
- > Covering with antibacterial protection (depending on the color, see color chart)
- > 2 paper roll holders
- > Removable sliding plastic pan
- > All exposed parts are cleanable

Modèle présenté avec options/accessoires  
Products shown with options/accessories



Hauteur variable  
Variable height

56 / 96 cm

Surface couchage  
Lying surface

73 x 200 cm

Capacité  
Capacity

200 kg



ACCUEIL  
WELCOME



POSITION HAUTE  
HIGH POSITION



GYNÉCOLOGIE  
GYNECOLOGY



PROCLIVE  
REVERSE TRENDLENBURG



DÉCLIVE  
TRENDLENBURG

## CARACTÉRISTIQUES STANDARD

Hauteur variable électrique de 56 à 96 cm  
 Structure acier avec finition époxy blanc  
 Proclive / Déclive  
 Dossier extérieur réglable par double vérin à gaz  
 Dossier central électrique  
 Sellerie largeur 73 cm avec renforts latéraux mousse ferme  
 Sellerie d'assise amovible étanche et sans couture  
 Commande manuelle  
 Patins de réglage sous piètement  
 Bac amovible en plastique sur rails (capacité 6 litres)  
 2 supports rouleau papier (longueur maxi 60 cm - ø 15 cm)  
 12 cm de dégagement au sol compatible avec le passage d'un lève-malade  
 Connexion de 2 commandes supplémentaires possible  
 Poids maximum du patient autorisé 200 kg  
 (testé en dynamique à 250 kg et en statique à 800 kg)  
 Dispositif médical de classe électrique 2 / Non disponible en classe 1

## STANDARD FEATURES

Electric variable height from 56 to 96 cm  
 Steel frame structure with white epoxy finish  
 Trendelenburg / Reverse Trendelenburg  
 Gas-spring assisted external backrest  
 Electric central backrest  
 73 cm upholstery width reinforced sides  
 Removable seamless waterproof seatrest  
 Hand control  
 Adjustable levers under base  
 Removable sliding plastic pan (6 litre capacity)  
 2 paper roll holders (max length 60 cm - ø 15 cm)  
 Mobile hoist compatibility clearance of 12 cm  
 Possibility of 2 extra control connections  
 200 kg patient weight capacity (tested at a dynamic weight of 250 kg and a static weight of 800 kg)  
 Electrical medical device class 2 / Not available in class 1

2065-10

Patins - étriers intégrés • *Levellers - integrated stirrups*

2065-30

Block'n Roll® - étriers intégrés • *Block'n Roll® - integrated stirrups*

2060-30

Block'n Roll® - étriers sur étaux • *Block'n Roll® - stirrups with clamps*

2064-30

Block'n Roll® - appui-jambes sur étaux • *Block'n Roll® - legrests with clamps*

## OPTIONS\*

\* A demander impérativement lors de la commande, montage usine / Plant installed, must be ordered with initial order

## ACCESSOIRES / ACCESSORIES



2061-78

Paire de rails avec étaux ø 16 mm & 18 mm (à la place des étaux)  
 Pair of rails with clamps ø 16 mm & 18 mm (instead of clamps)  
 (réf./ref. 2060-30 / 2064-30)



81036

4 roues à frein double galet ø 50 mm  
 Set of 4 double castors with brakes ø 50 mm  
 (réf./ref. 2065-10)



2061-30

Bac urologique à la place du bac standard  
 Urology bowl instead of standard bowl

### ▼ ACCESSOIRES SPÉCIFIQUES aux modèles 2065-10 et 2065-30 SPECIFIC ACCESSORIES for models 2065-10 and 2065-30 ▼



840 + 25351

Paire d'appui-jambes (sans housse)  
 Pair of legrests (without cover)



850

Paire d'étriers  
 Pair of stirrups



2065-78

Paire de rails avec étaux  
 Pair of rails with clamps ø 16 mm & 18 mm



12845

Paire de goepels (avec housses)  
 Pair of goepels (with covers)



12850

Paire d'étriers avec enrobage  
 Pair of stirrups with coating

### ▼ ACCESSOIRES SPÉCIFIQUES tous modèles COMMON ACCESSORIES all models ▼



166

Paire d'étau ø 16 mm  
 Pair of clamps ø 16 mm



856

Paire de poignées  
 Pair of handgrips



861

Paire de housses pour appui-jambes  
 Pair of legrests covers



2536

Appui-bras (unitaire)  
 Armrest (unit)



2537

Housse pour appui-bras (unitaire)  
 Armrest cover (unit)



2061-20

Bac plastique avec tuyau d'écoulement (en + du bac standard)  
 Plastic pan with evacuation system (in addition to the standard bowl)



Lampes/Lamps + 166

Se référer à la documentation  
 Refer to the literature



12677-01

Grille anti-éclaboussures  
 Splash guard cover



1102-10

Appui-tête  
 Headrest



2985-01

Tige porte-sérum autobloquant 2 crochets  
 Auto-locking 2 hook IV pole



25351

Paire d'étau vissés ø 16 & 18 mm (incompatible avec réf. 2061-78)  
 Pair of screwed clamps ø 16 & 18 mm (not compatible with ref. 2061-78)



878-12

Étau coulissant pour rail 25x10 mm, ø 16/18 mm  
 Sliding clamp for 25x10 mm rail, ø 16/18 mm



85114-01

Paire de barrières  
 Pair of barriers



2051-34

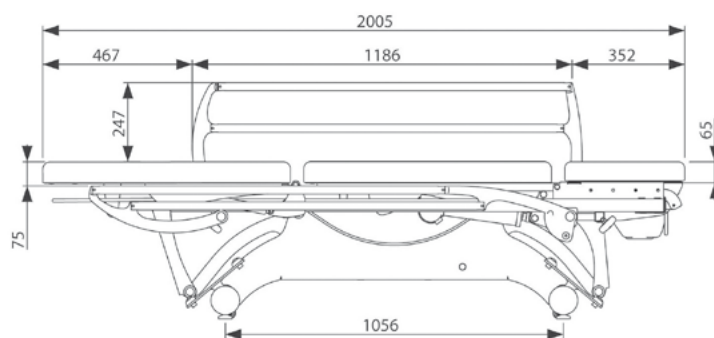
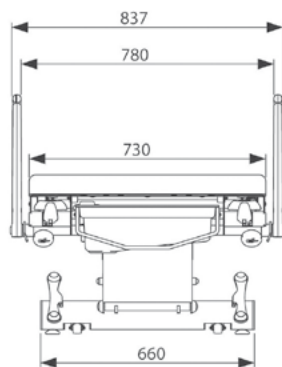
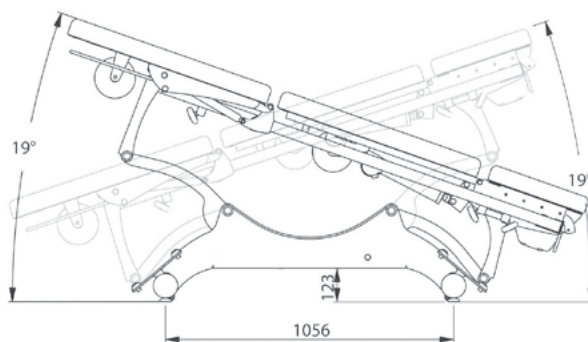
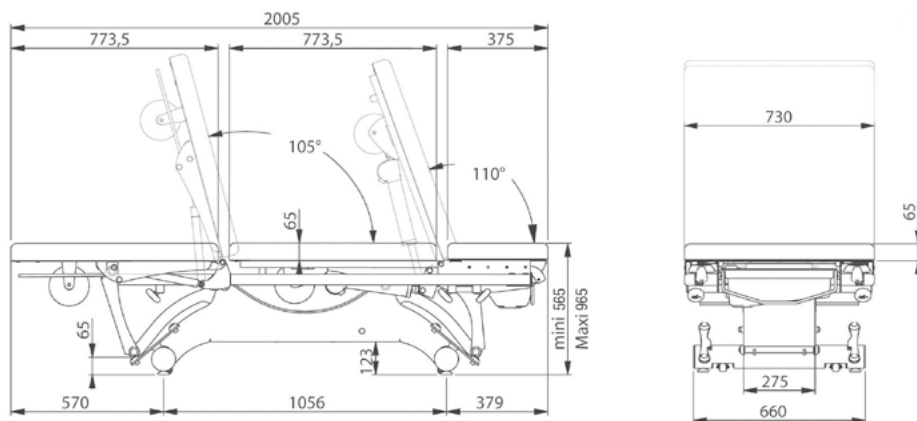
Commande par pédale  
 Foot control

POIDS NET • NET WEIGHT : 133 KG  
 POIDS BRUT • GROSS WEIGHT : 177 KG  
 VOLUME COLIS • PACKAGE VOLUME : 1,472 M³

**CHOIX DE SELLERIES NON-FEU  
 M1 ANTIBACTÉRIEN**  
**CHOICE OF M1 ANTIBACTERIAL  
 FIRE-RETARDANT UPHOLSTERY**

GAMME CLASSIQUE • CLASSIC RANGE

- CA - TOMATE  
CA - TOMATO
- CB - FUCHSIA  
CB - FUCHSIA
- CC - PRUNE  
CC - PLUM
- CD - CITRON  
CD - LEMON
- CE - PAON  
CE - PEACOCK
- CF - SAPHIR  
CF - SAPHYR
- CG - BLEU MINUIT  
CG - MIDNIGHT BLUE
- CH - GLACIER  
CH - GLACIER
- CI - OBSCURE  
CI - DARK
- 57 - ANTISTATIQUE  
57 - ANTISTATIC
- CJ - GRIS  
CJ - GREY
- CK - PLATINE  
CK - PLATINUM



GAMME ÉLÉGANCE\* • ELEGANT RANGE\*

- EA - VERT PROFOND  
EA - DEEP GREEN
- EB - VÉGÉTAL  
EB - VEGETAL
- EC - ORAGE  
EC - STORM
- ED - BLEU ARGENTÉ  
ED - SILVER BLUE
- EE - PAPRIKA  
EE - PAPRIKA
- EF - CRÉPUSCULE  
EF - TWILIGHT
- EG - CAMEL  
EG - CAMEL
- EH - LIÈGE  
EH - CORK

\* La gamme Éléance est soumise  
 à l'application d'un supplément tarifaire.  
 Merci de vous référer à la grille tarifaire.

\* The Elegance range is subject  
 to the application of a price supplement.  
 Please refer to the price list.

FE-13/22

